

# Le NITRILE GANT MODÈLE NITRILE

Equipé du concept *Perplu*<sup>®</sup>  


**CONFORMITÉ :** Gant testé répondant à la norme européenne EN388 : 2003 contre les risques mécaniques.

**UTILISATION :** Idéal pour les travaux en milieu humide et huileux.

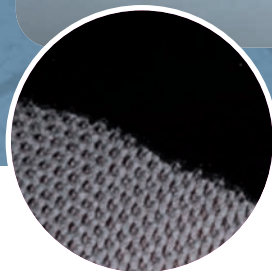
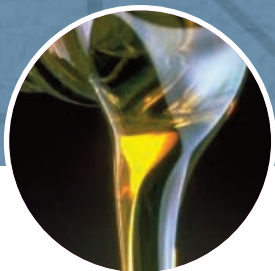
**NETTOYAGE ET ENTRETIEN :** Pas d'entretien préconisé. Stockage en emballage carton, dans un endroit sec et à température ambiante.

**DONNÉES MÉCANIQUES :**

- Résistance à l'abrasion (1-4) **NIVEAU 4**
- Résistance aux coupures (1-5) **NIVEAU 1**
- Résistance aux déchirures (1-4) **NIVEAU 3**
- Résistance à la perforation (1-4) **NIVEAU 2**

**CARACTÉRISTIQUES :**

Gant avec structure nylon à 96%, lycra 4% recouvert de nitrile noir.



 120 pièces  

**T9 • REF 142081**



**T10 • REF 142042**

